

Referenz Hochbau

Neubau Dreifach-Kindergarten Gartenstrasse, Würenlingen AG

Kurzbeschreibung:

Neubau Dreifach-Kindergarten mit unterirdischer Tiefgarage in der Gemeinde Würenlingen. Das Gebäude ist in Massivbauweise und besteht aus einer Tiefgarage im Untergeschoss sowie den Räumlichkeiten für den Kindergarten im Erdgeschoss. Das zeltartige Dach aus Beton wird von fünf vorgespannten Ortbetonträgern gehalten. Hohe Anforderungen an die strukturierte Sichtbetonfassade, und erhöhte Anforderungen an die Sichtbetonteile im Innenraum.

Tätigkeiten

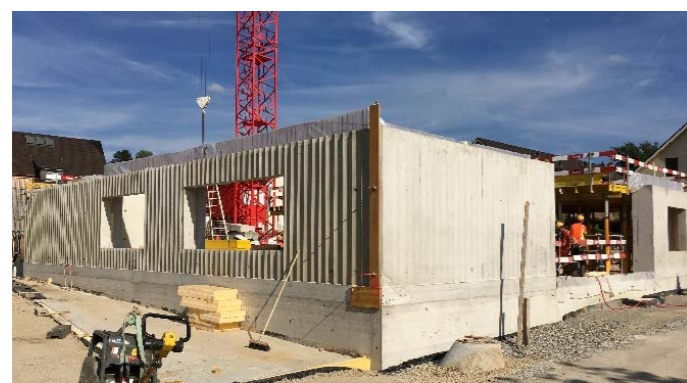
Konzepterarbeitung Tragwerke und Baugrube

Projektierung, Ausschreibung und Erarbeitung Ausführungsprojekt sowie technische Baukontrolle des Tragwerkes.

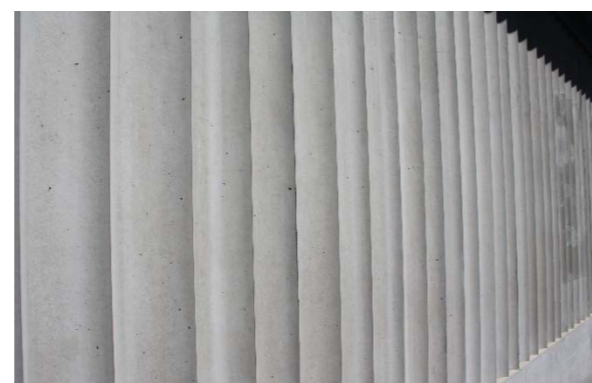
Projektierung, Ausschreibung und Erarbeitung Ausführungsprojekt sowie Fachbauleitung Baugrube.



Ansicht (Foto Lucas Murer Zürich)



Fassade Bauphase



Fassadendetail

Baugrube/Gründung:

Geneigte Baumeisterrühlwand mit offener Wasserhaltung. Unterfangung bestehender Bauten in der Umgebung.

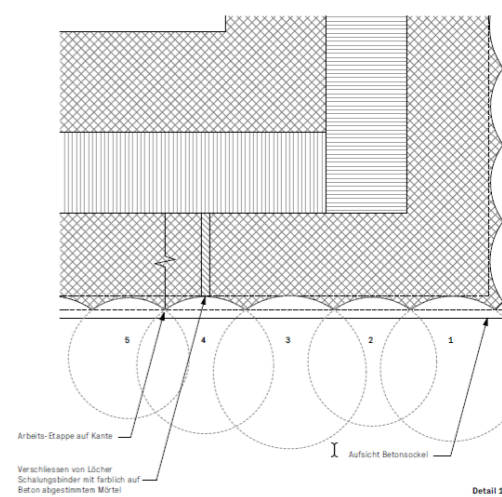
Magerbetontatzen zur Lastdurchleitung bis auf den tragfähigen Untergrund.

Tragkonstruktion Neubau

Tragkonstruktion des Neubaus in Massivbauweise, ohne Zwischenabstützung zur Sicherstellung einer maximalen Flexibilität (Hallenkonstruktion). Tragende Fassaden-Innenwände und selbsttragende Sichtbetonfassade mit Struktur-Matrize. Innenwände vollständig in Sichtbeton. Vorgespannte Ortbetonträger über Spannweiten von 17m.



Innenaufnahme (Foto Lucas Murer Zürich)



Detail



Bewehrung Träger



Ansicht vorgespannter Ortbetonträger

Bauherrschaft

Gemeinde Würenlingen, Bauverwaltung

Architekt

MKCR, Räfelstrasse 11, Zürich

Baujahr / Baukosten

2017-2018 / CHF 7.0 Mio.

Tätigkeiten

Projektierung, Ausschreibung,
Ausführung
Technische Baukontrolle

Referenzpersonen

Christoph Reichen
Architekt
Tel. 044 441 54 07

Kontakt

Caprez Ingenieure AG
T 043 268 60 70
zuerich@caprez-ing.ch

Weitere Referenzen unter
www.caprez-ing.ch